

Na wytworzenie 1 tony ziarna potrzeba ok. 25 kg N w czystym składniku.

Pogłówne nawożenie azotowe (podział i dawki)

I dawka w okresie ruszenia wegetacji (30 - 70 kg N/ha)

- 30 - 40 kg N/ha przy dużym zagęszczeniu roślin
- do 70 kg N/ha przy rzadkiej pszenicy
- zmniejsza redukcję liczby źdźbeł produkcyjnych
- ewentualne dokrzewienie produktywne
- korzystnie wpływa na zróżnicowanie elementów kłosa
- pobudza rośliny do szybkiego rozwoju

II dawka w okresie strzelania w dół (40 - 60 kg N/ha)

- ogranicza redukcję liczby ziaren w kłosie
- kształtuje strukturę plonu

Na słabsze plantacje wysiewamy więcej azotu i stosujemy go już pod koniec krzewienia.

Zastosowanie trzeciej dawki uzależnione jest od przeznaczenia uprawy. W przypadku uprawy na cele piekarnicze stosujemy trzecią dawkę azotu, natomiast na cele paszowe (skrobiowe) należy ograniczyć, bądź zrezygnować z dawki trzeciej, jednocześnie nie zwiększając ilości azotu w dawce drugiej.

III dawka w czasie kłoszenia (50 - 80 kg N/ha) wpływa na:

- zwiększenie masy 1000 ziaren
- zwiększenie zawartości białka, a tym samym glutenu
- zwiększenie masy hektolitra

• **Zwalczanie chwastów:** Zdolność konkurencyjna łanu pszenicy ozimej w stosunku do chwastów jest stosunkowo mała, gdy okres od siewu do zwarcia łanu jest długi. Preparatów do zwalczania chwastów w pszenicy ozimej jest bardzo dużo, dlatego przy ich doborze należy kierować się zaleceniami IOR.

• **Zwalczanie chorób:** w ochronie pszenicy przed chorobami istotne znaczenie mają okresy: początek strzelania w dół - faza 1 kolanka oraz koniec strzelania w dół - początek kłoszenia. W pierwszym okresie pszenicy ozimej zagrają przede wszystkim łamliwość źdźbeł. Patogen ten silnie rozwija się na pszenicy wysiewanej w gorszych stanowiskach i w zmianowaniach z większym udziałem zbóż. Poraźniki źdźbeł łatwo wylegają, co powoduje duże straty plonu. Zwalczanie tej choroby jest uzasadnione po przekroczeniu progów szkodliwości.

W drugim okresie krytycznym dla pszenicy (faza kłoszenia) najważniejszymi patogenami są: mączniak prawdziwy, rdza brunatna, łamliwość podstawy źdźbeł, septorioza liści i plew. Celowo zastosowania fungicydów w tej fazie rozwojowej można określić na podstawie porażenia.



Hodowla Roślin Strzelce

Sp. z o.o. Grupa IHAR

Tonacja pszenica ozima klasa A

99-307 STRZELCE, ul. Główna 20, woj. łódzkie,
tel. Biuro Zarządu: (024) 356 69 00; fax (024) 356 69 02,
Dział Handlowy: (024) 356 69 04, (024) 356 69 05;

www.hr-strzelce.pl e-mail: hr-strzelce@post.pl

Hodowla: pszenicy ozimej, jęczmienia jarego, owsa, bobiku

ODDZIAŁY:

BOROWO
woj. wielkopolskie
64-020 Czempin
powiat Kościelny
tel. (061) 282 72 67
fax (061) 282 62 97
Hodowla: rzepaku
ozimego i jarego,
pszenicy ozimego,
maku i lnu oleistego

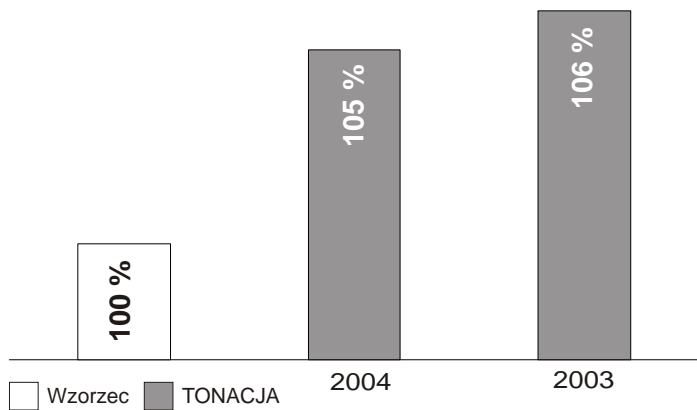
KO CZEWICE
woj. kujawsko-pomorskie
87-140 Chełmno
powiat Toruń
tel. (056) 675 92 97
fax (056) 675 92 27
Hodowla: pszenicy jarej

MAŁYSZYN
woj. lubuskie
66-400 Gorzów Wlkp.
ul. Myliborska 81
tel. (095) 722 85 20
fax (095) 720 39 68
Hodowla: pszenicy
jarego i ozimego,
rzepaku jarego i ozimego

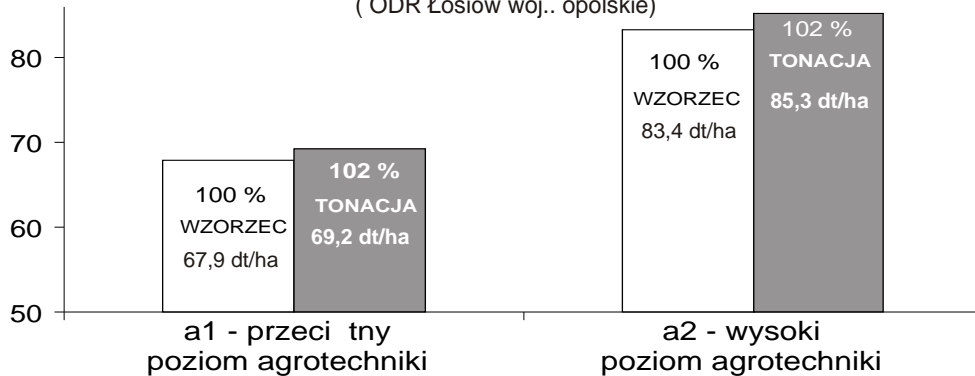
Pszenica ozima TONACJA

- odmiana jako ciowa - klasa A
- mrozoodporno bardzo dobra (5,5 w skali 9) - zalecana do uprawy na terenie całego kraju
- odporna na septorioz li ci i plew, fuzariozy kłosa oraz choroby podstawy d bła
- odmiana przystosowana do intensywnych warunków uprawy
- bardzo dobrze i dobrze plonuje na glebach kompleksów pszennych, ytnich bardzo dobrych i dobrych
- posiada ziarno czerwone o du ej masie 1000 nasion (50-55 g), bardzo dobre wyrównanie
- odporna na porastanie i osypywanie
- du a tolerancja na zakwaszenie gleby
- du a zawarto skrobi w ziarnie (57,49 % w 2005 r.)

Plonowanie w stosunku do wzorca w latach 2003 - 2004.
ródło: COBORU

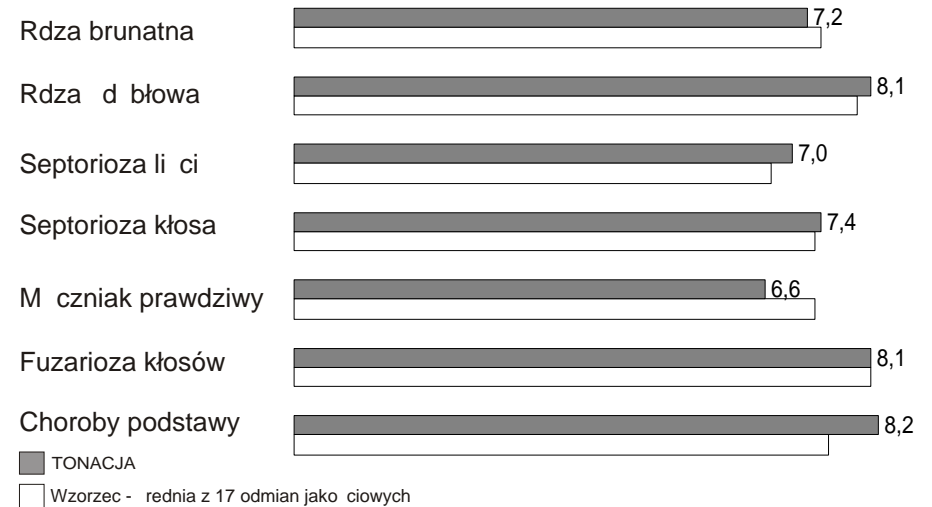


Plonowanie odmiany TONACJA w monokulturze.
(ODR Łosiów woj.. opolskie)

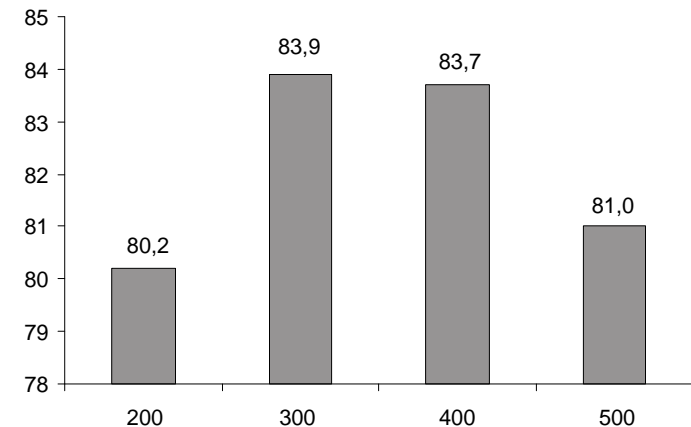


Odporno odmiany Tonacja na choroby grzybowe.

ródło: COBORU 2005



Tonacja - plon ziarna (dt/ha) a g sto wysiewu (ro liny/m²)
ODR Łosiów 2005



Nawo enie

Pszenica wymaga oboj tnego odczynu gleby. Nawo enie mineralne uzale nione jest od zasobno ci gleby w składniki mineralne oraz spodziewanego plonu.

Nawo enie fosforowo-potasowe kształtuje si w przedziale 40-100 kg/ha P₂O₅ i 40-120 kg/ha K₂O.