

Nawo enie

Pszenica wymaga oboj tnego odczynu gleby. Nawo enie mineralne uzale nione jest od zasobno ci gleby w składniki mineralne oraz spodziewanego plonu.

Nawo enie fosforowo-potasowe kształtuje si w przedziale 40-100 kg/ha P<sub>2</sub>O<sub>5</sub> i 40-120 kg/ha K<sub>2</sub>O.

Na 1 ton ziarna potrzeba ok. 25 kg N

Nawo enie azotowe w granicach 120-200 kg/ha najlepiej zastosowa w trzech dawkach.

Pogłówne nawo enie azotowe (podział i dawki)

**I dawka w okresie ruszenia wegetacji** ( 30 - 70 kg N/ha )

- Zmniejszenie redukcji liczby d beł produktywnych
- Ewentualne dokrzewienie produktywne
- Korzystny wpływ na zró nicowanie elementów kłosa
- Pobudzenie ro lin do szybkiego rozwoju
- 30 - 40 kg N/ha przy du ym zag szczeniu ro lin,
- do 70 kg N/ha przy rzadkiej pszenicy

Nawo enie N na wiosn wykona jak najwcze niej. Zwłaszcza gdy plantacja jest silnie przemarzni ta w tym wypadku mo na podnie dawk czystego składnika nawet do 80 kg/ha

**II dawka w okresie strzelania w d bło** ( 40 - 60 kg N/ha )

- Ograniczenie redukcji liczby ziaren w kłosie
- Kształtowanie struktury plonu

Na słabsze plantacje wysiewamy wi cej azotu i stosujemy go ju pod koniec krzewienia

**III dawka w czasie kłoszenia** ( 50 - 80 kg N/ha )

- Zwi kszenie masy 1000 ziaren
- Zwi kszenie zawarto ci białka a szczególnie glutenu
- Zwi kszenie masy hektolitra

**Siejesz jako -  
Zbierasz wi cej**



Hodowla Ro lin Strzelce

Sp. z o.o. Grupa IHAR

# FREGATA

*pszenica ozima  
klasa A/E*

99-307 STRZELCE, ul. Główna 20, woj. Łódzkie,  
tel. Sekretariat: (024) 356 69 00; fax (024) 356 69 02,  
Dział Handlowy: (024) 356 69 04, (024) 356 69 05;

[www.hr-strzelce.pl](http://www.hr-strzelce.pl) e-mail: [hr-strzelce@post.pl](mailto:hr-strzelce@post.pl)

## ODDZIAŁY :

**BOROWO**  
woj. wielkopolskie  
64-020 Czempin  
powiat Kościan  
tel. (061) 282 72 67  
fax (061) 282 62 97

**KO CZEWICE**  
woj. kujawsko-pomorskie  
87-140 Chełmno  
powiat Toruń  
tel. (056) 675 92 97  
fax (056) 675 92 27

**MAŁYSZYN**  
woj. lubuskie  
66-400 Gorzów Wlkp.  
ul. Myliborska 81  
tel. (095) 722 85 20  
fax (095) 720 39 68

## Pszenica ozima **FREGATA**

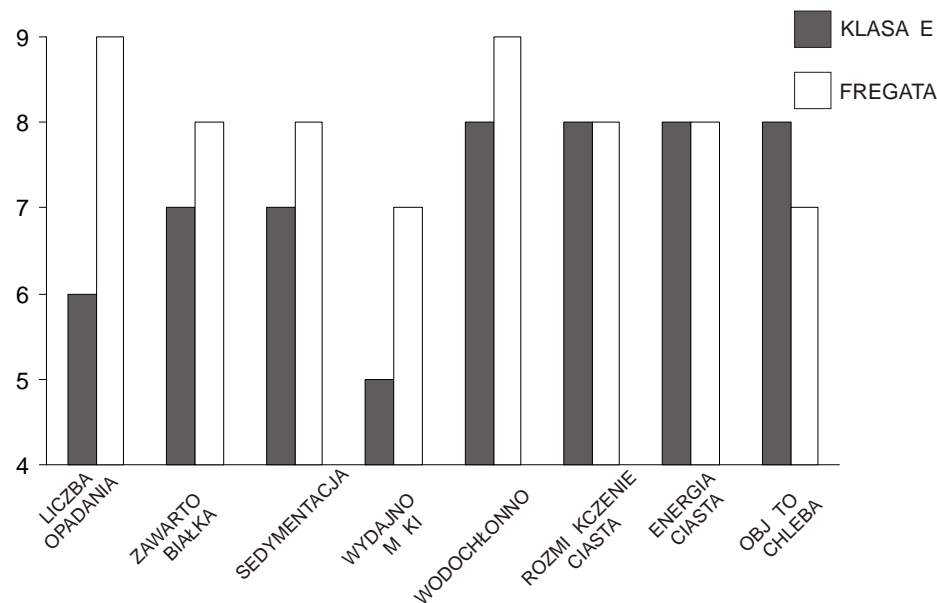
- Wyhodowana w Zakładzie Głównym Strzelce

-

- Odmiana jako ciowa klasa A

- Wpisana do Rejestru Odmian w 2004 r.

1. Najlepsza polska odmiana jako ciowa- na 8 badanych parametrów a 7 spełnia wymogi klasy E, a 1 jest na pograniczu E/A



2. Ziarno czerwone o du ej masie 1000 ziaren, bardzo dobrym wyrównaniu

3. Bardzo du a odporno na porastanie i du a na osypywanie

4. Ro liny rednio-wysokie o bardzo du ej odporno ci na wyleganie

5. Mrozoodporno na poziomie Zyty i Sukcesu

6. Wysoka odporno na pora enie przez: septorioz li ci i plew, fuzarioz kłosa

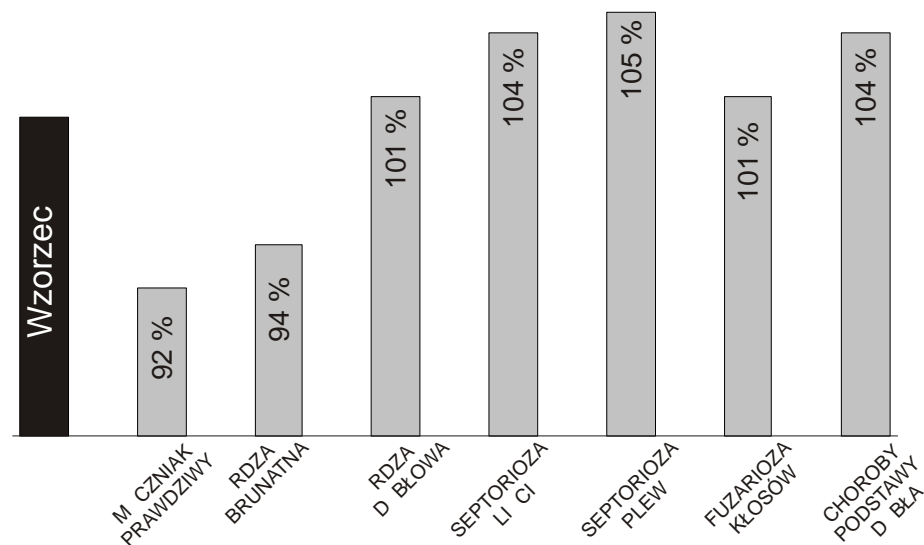
7. Tolerancyjna na zakwaszenie gleby

8. Kłoszenie i dojrzewanie rednio pó ne

9. Plonowanie w grupie jako ciowej dobre

## Odporno odmiany FREGATA na choroby grzybowe.

ródło: COBORU



WZORZEC - rednia z wszystkich zarejestrowanych odmian jako ciowych

### Wymagania glebowe

Odmiana przystosowana do intensywnych warunków uprawy. Bardzo dobrze i dobrze plonuje na glebach kompleksów pszennych, ytnich bardzo dobrych i dobrych. Najlepszymi przedplonami s : rzepak ozimy, ro liny str czkowe i motylkowe oraz wczesne ziemniaki.

### Siew

1. Odmiana wymaga siewu w optymalnym terminie dla poszczególnych regionów kraju.

2. Ilo wysiewu wynosi:

- 400 z/m<sup>2</sup> (200 - 220 kg/ha). Norma ta zalecana jest dla gleb i przedplonu dobrego, optymalnego terminu siewu i intensywnego nawo enia N.
- 450 z/m<sup>2</sup> (220 - 235 kg/ha). Wy sz norm wysiewu stosowa w przypadku opó nionego siewu, gorszego przedplonu i słabszej gleby.

3. Ziarno siewne powinno by zaprawione.